



twin
medical

BODYMAP



BODY MAP

SIMULATEUR D'ANATOMIE EN RÉALITÉ VIRTUELLE

BODY MAP est un logiciel pédagogique innovant pour l'enseignement de l'anatomie

- Basé sur de réelles imageries, il offre une représentation du corps humain avec un haut niveau de détail grâce à la réalité virtuelle 3D
- L'étude de **2 corps humains (homme et femme), modélisés à l'échelle 1:1**, s'appuie sur de réelles images IRM et CT ainsi que sur la littérature de référence (Atlas de l'anatomie humaine de Netter-6ème édition).
- La possibilité de passer d'un corps à l'autre facilite l'étude des spécificités de chacune des anatomies au travers de la représentation des 12 systèmes du corps humain et de leurs interactions
- Grâce à son interface intuitive et interactive, **formateurs et apprenants échangent en temps réel** soit sur un écran, soit **en rejoignant la salle virtuelle créée et animée par l'enseignant**, avec le casque de réalité virtuelle.
- Plus de **3 000 questions disponibles pour générer des quiz** permettant d'évaluer compréhension et connaissances de l'anatomie et d'identifier les thématiques à consolider
- La réalité virtuelle 3D immersive permet :
 - la manipulation d'une structure anatomique
 - les déplacements et différentes perspectives depuis l'intérieur du corps
 - l'utilisation d'instruments avec retour haptique



La réalité virtuelle au service de la formation, de nombreux bénéfices en matière d'apprentissage :

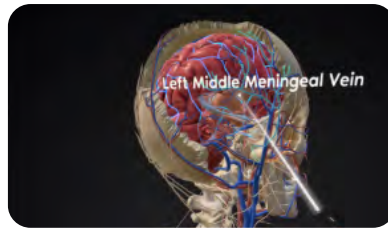
- Amplification et optimisation de la **mémoire visuelle**
- Augmentation du taux de **rétenion de l'information**
- Facilité d'**analyse des données** et **courbes d'apprentissage accélérées** des apprenants





COMPARAISON DE SYSTÈMES EN SIMULTANÉE

Jusqu'à 4 systèmes peuvent être visualisés simultanément afin d'étudier les rapports de ces systèmes entre eux.



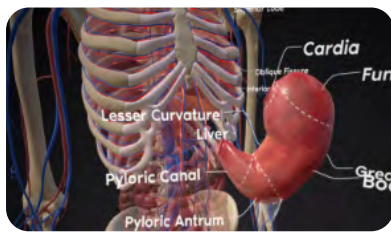
FILTRE DES STRUCTURES PAR COUCHE

Il est possible de réaliser un écorché du modèle anatomique en progressant « couche par couche ». Il est ainsi possible de révéler les structures anatomiques des plus périphériques aux plus internes.



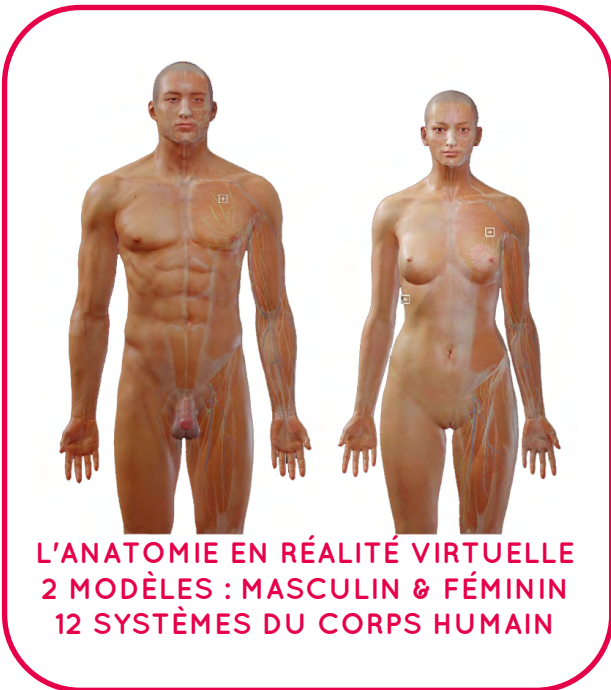
MISE EN ÉVIDENCE

Pour faciliter l'étude d'une région d'intérêt, il est possible de mettre en surbrillance une structure ou un groupe de structure : les veines, les artères, les nerfs, etc.



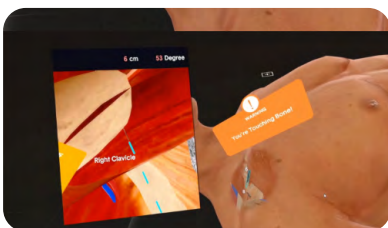
ETUDE DÉTAILLÉE DE STRUCTURE

Grâce à la réalité virtuelle et les contrôleurs 3D, l'utilisateur peut isoler un organe ou une structure anatomique, tourner autour ou le faire tourner sur lui-même pour en visualiser les différents aspects et en étudier toutes les sous-régions anatomiques.



CAPTURE D'ÉCRAN

Des captures d'écran peuvent être réalisées à tout moment. Elles sont sauvegardées en local, exportées et exploitées par un instructeur pour préparer un cours, ou encore par un apprenant pour approfondir l'étude sur une région d'intérêt.



SIMULATION D'INTERVENTION

Il est possible d'insérer un instrument dans l'avatar virtuel pour simuler une intervention (lame de 8cm). Un focus sur la région anatomique visée et les détails (différentes couches traversées, angle d'insertion...) sont visibles en temps réel. Un retour haptique accompagne le geste réalisé.



BIBLIOTHÈQUES DE QUESTIONS

Plus de 3 000 questions disponibles pour construire des quizzes et évaluer ainsi la compréhension et les connaissances anatomiques (identification de structure, localisation...) et permettre un debriefing constructif entre formateur et apprenant.



POSITION DU CORPS

Différents angles et différentes positions : debout, décubitus dorsal, décubitus ventral facilitent l'étude d'une approche chirurgicale en plaçant le corps dans la même position que lors d'une préparation au bloc opératoire. Un zoom numérique jusqu'à x7 permet une étude en détail de l'ensemble des structures.



“JAMAIS LA PREMIÈRE FOIS SUR LE PATIENT”

Twin Medical est une entreprise française créée en 2012 avec l'idée que l'enseignement en santé devait bénéficier des nouvelles technologies de simulation pour former nos futurs médecins, chirurgiens ou infirmiers.

Les outils pédagogiques que nous proposons sont disruptifs, leurs bénéfices sont scientifiquement prouvés et ils accompagnent les professionnels de santé dans leurs courbes d'apprentissage depuis les compétences fondamentales (formation initiale) jusqu'aux gestes et situations les plus complexes (formation continue).

Au-delà des qualités uniques de nos simulateurs et mannequins, la force de Twin Medical réside dans l'obsession de son équipe à apporter l'expertise, la formation et l'accompagnement attendus par ses utilisateurs.

Votre objectif est notre mission : **délivrer le meilleur et le plus sûr des soins à votre patient**



Twin Medical
21 rue Paul Pousset
F - 49130 Les Ponts-De-Cé
Tel. +33 2 41 05 82 91

www.twin-medical.com
info@twin-medical.com



Scannez ce code
et retrouvez
nos vidéos

